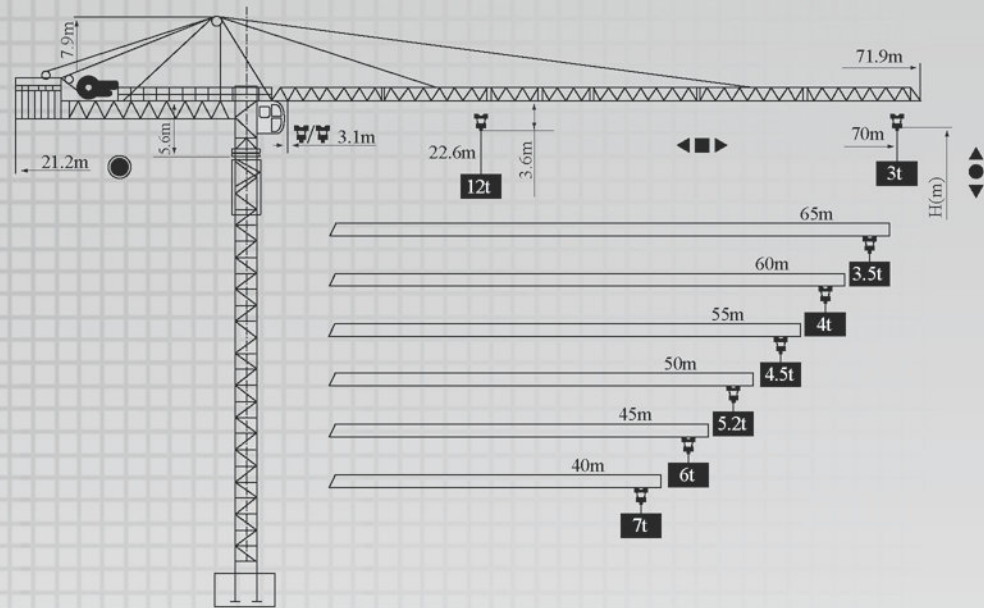
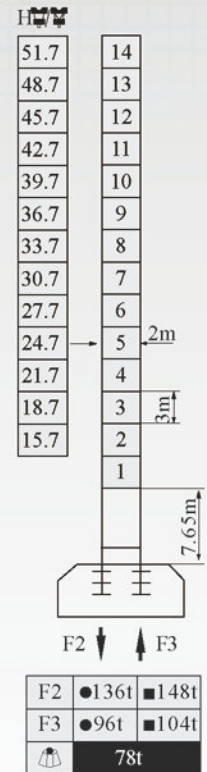


外型尺寸 Outline Dimensions

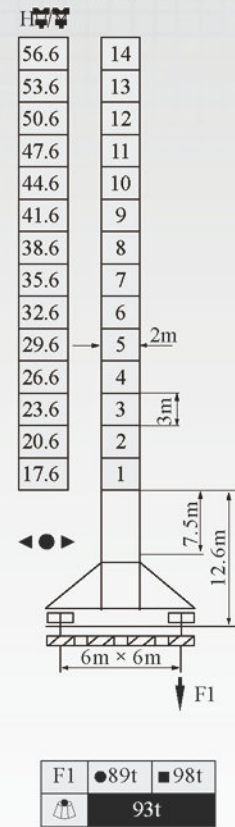


塔身截面 Mast L68B1 2m × 2m

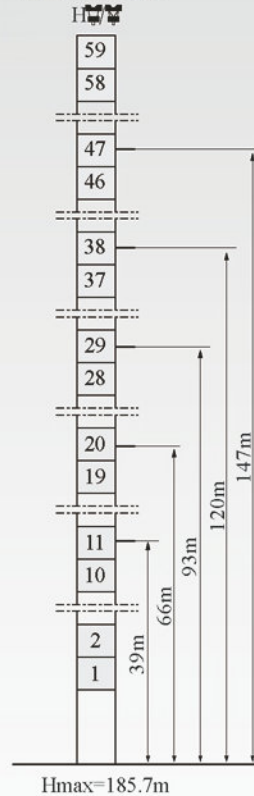
固定式 Stationary



行走式 Travelling



附着 Anchorage



● 工作状态 In service
■ 非工作状态 Out of service
F=固定反力或轮压 Reactions
自重 Without load and ballast with longest jib and maximum height

负荷特性 Load diagrams

起重臂 (m) Jib	倍率 Fall	起重幅度 (m) Range	25	27	30	32	35	37	40	40.35	41	42	45	47	50	52	55	57	60	62	65	67	70	
70	IV	起重量(t) Load	12	10.67	9.75	8.6	7.96	7.15	6.68	6.07	6	5.8	5.63	5.15	4.87	4.49	4.26	3.95	3.76	3.5	3.34	3.12	2.99	2.8
	II		6																					
65	IV	起重量(t) Load	12	11.14	10.18	9	8.33	7.48	7	6.36	6.16	6	5.8	4.96	5.12	4.72	4.48	4.16	3.96	3.69	3.53	3.3		
	II		6																					
60	IV	起重量(t) Load	12	11.41	10.43	9.21	8.35	7.67	7.17	6.52	6.14	6	5.8	5.55	5.3	5.25	4.61	4.27	4.08	3.8				
	II		6																					
55	IV	起重量(t) Load	12	11.46	10.48	9.26	8.58	7.7	7.2	6.55	6.17	6	5.8	5.58	5.28	4.88	4.63	4.3						
	II		6																					
50	IV	起重量(t) Load	12	11.72	10.71	9.47	8.77	7.88	7.37	6.71	6.32	6	5.8	5.72	5.41	5								
	II		6																					
45	IV	起重量(t) Load	12	11.9	10.9	9.6	8.9	8	7.6	6.9	6.5	6												
	II		6																					
40	IV	起重量(t) Load	12	10.96	9.66	8.94	8	7.7	7															
	II		6																					

机构特性 Mechanisms

名称 Items	机构代号 Mechanism	工作速度(m/min) Speed	起重量(t) Hoist Weight	容绳量(m) Rope Capacity	电动机(kw) Motor		
起升 Hoisting	70RCS30	双绳 2 fall	0-40	6	540* >540	51.5	
			0-80	3			
		四绳 4 fall	0-20	12			
			0-40	6			
	12t	75LVF30	双绳 2 fall	0-40	6	550* >550 变频调速 Frequency Control	55
				0-60	3.6		
				0-80	2.4		
			四绳 4 fall	0-20	12		
		0-30	7.2				
		0-40	4.8				
变幅 Trolleying	X120K	15-30-58			120Nm		
	DVF120	0-58		变频调速 Frequency Control	120Nm		
回转 Slewing	RCV185	0-0.7r/min			2 × 185Nm		
	RVF185			变频调速 Frequency Control	2 × 185Nm		
行走 Travelling	RT443	12.5-25			4 × 3.4/1.7		
电源 Power			380V/50HZ	440V/60HZ			

* 根据用户特殊要求提供: To be supplied as per client's specific requirements