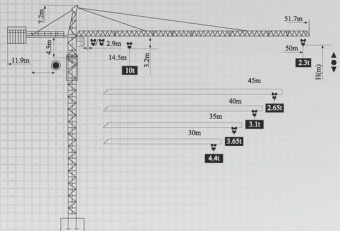
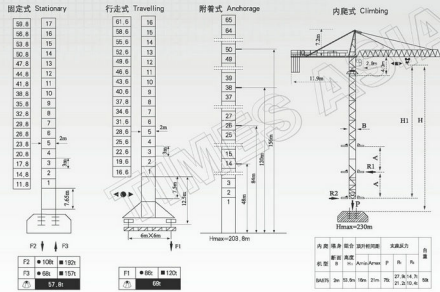


外型尺寸 Outline Dimensions



塔身截面 Mast L68A1 2m x 2m



负荷特性 Load diagrams

起重臂 (m) Jib	倍率 Fall	起重幅度 (m) Range	2.9	14.5	16	18	20	22	24	26	28.9	30	32	34	36	38	40	42	44	46	48	50	
50	IV	起重量 (t) Load	10	8.9	7.8	6.9	6.2	5.6	5	4.8	4.2	3.85	3.55	3.3	3.1	2.9	2.7	2.5	2.36	2.25	2.1		
	II	Load	5																				
45	IV	起重量 (t) Load	10	8.3	7.3	6.5	5.9	5.3	5	4.8	4.36	4	3.7	3.45	3.2	2.95	2.8	2.6	2.45				
	II	Load	5																				
40	IV	起重量 (t) Load	10	8.9	7.8	6.9	6.2	5.6	5	4.8	4.2	3.85	3.55	3.3	3.1	2.9							
	II	Load	5																				
35	IV	起重量 (t) Load	10	8.3	7.3	6.5	5.9	5.3	5	4.8	4.36	4	3.7	3.45									
	II	Load	5																				
30	IV	起重量 (t) Load	10	8.9	7.8	6.9	6.2	5.6	5	4.8	4.2												
	II	Load	5																				

机构特性 Mechanisms

名称 Items	机构代码 Mechanism	工作速度 (m/min) Speed	起重重量 (t) Hoist Weight	容绳量 (m) Rope Capacity	电动机 (kw) Motor
起升 Hoisting	70RCS25	双绳 2 fall	0-50	5	51.5
			0-100	2.5	
		四绳 4 fall	0-25	10	
			0-50	5	
	75LVF25	双绳 2 fall	0-50	5	55
			0-90	2.5	
			0-120	1.25	
		四绳 4 fall	0-25	10	
		0-45	5	变频调速 Frequency Control	
		0-60	2.5		
变幅 Trolleying	X96L	15-30-58			95Nm
	DVF95	0-65	变频调速 Frequency Control		95Nm
	回转 Slewing	RCV95	0.0-7r/min		2 x 95Nm
			变频调速 Frequency Control		2 x 95Nm
行走 Travelling	RT443	12.5-25			4 x 3.4/1.7
电源 Power		380V/50Hz	440V/60Hz		

● 根据用户特殊要求提供; To be supplied as per client's specific requirements

● 工作状态 In service
 ● 非工作状态 Out of service
 F—固定反力或轮压 Reactions
 △ 自重 Without load and ballast with longest jib and maximum height