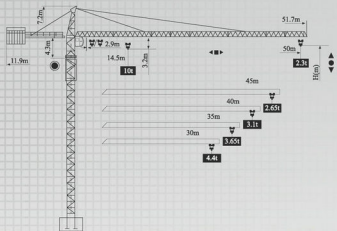


外型尺寸 Outline Dimensions



塔身截面 Mast L46A1 1.6m×1.6m

固定式 Stationary



F2	● S01	■ 120t
F3	● S02	■ S21
⊗	42t	

行走式 Travelling

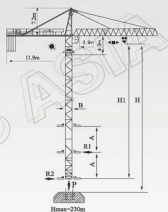


F1	● 70t	■ S03
⊗	50t	

附着式 Anchoring



内爬式 Climbing



内爬	塔身	附着	提升/附着	爬升速度	爬升力	自重
机型	Φ	H	Am	Amax	P	W
S6475	1.6m/3.6m	2m	11m	103.91	18.7/16.7	41t
S6675	1.6m/4.2m	1.2m	13m	109.01	18.0/15.9	50t

● 工作状态 In service
■ 空工作状态 Out of service

F=固定反力或轮压 Reactions
⊗ 自重 Without load and ballast with longest jib and maximum height

负荷特性 Load Diagrams

起重臂 (m) jib	起重臂幅 (m) Range	2.9*14.5	18	18	20	22	24	26	26.9	30	32	34	36	38	40	42	44	46	48	50
50	IV 起重臂 (t) Load	10	8.9	7.8	6.9	6.2	5.6	5	4.8	4.2	3.85	3.55	3.3	3.1	2.9	2.7	2.5	2.35	2.25	2.1
	II					5				4.4	4.05	3.75	3.5	3.3	3.1	2.9	2.7	2.55	2.45	2.3
45	IV 起重臂 (t) Load	10	8.3	7.3	6.5	5.9	5.3	5	4.8	4.35	4	3.7	3.45	3.2	2.95	2.8	2.6	2.45		
	II					5				4.55	4.2	3.9	3.65	3.4	3.15	3	2.8	2.65		
40	IV 起重臂 (t) Load	10	8.9	7.8	6.9	6.2	5.6	5	4.8	4.2	3.85	3.55	3.3	3.1	2.9					
	II					5				4.4	4.05	3.75	3.5	3.3	3.1					
33	IV 起重臂 (t) Load	10	8.3	7.3	6.5	5.9	5.3	5	4.8	4.35	4	3.7	3.45							
	II					5				4.55	4.2	3.9	3.65							
30	IV 起重臂 (t) Load	10	8.9	7.8	6.9	6.2	5.6	5	4.8	4.2	3.85	3.55	3.3	3.1	2.9					
	II					5				4.4										

机构特性 Mechanisms

名称 Items	机构代码 Mechanism	工作速度 (m/min) Speed	起重量 (t) Hoist Weight	卷扬绳 (m) Rope Capacity	电动机 (kw) Motor	
起升 Hoisting	70RCS25	双绳 2 fall	0-50	5	550 >550*	51.5
			0-100	2.5		
		四绳 4 fall	0-25	10		
			0-50	5		
	75L VF25	双绳 2 fall	0-50	5	650 >650*	55
			0-80	2.5		
0-120			1.25			
0-25			10			
四绳 4 fall	0-45	5	变频调速 Frequency Control			
	0-60	2.5				
变幅 Trolleying	X96L	15-30-58			99Nm	
	DVF95	0-65	变频调速 Frequency Control		99Nm	
回转 Slewing	RCV95				2×99Nm	
	RVF95	0-0.7r/min	变频调速 Frequency Control		2×99Nm	
行走 Travelling	RT324	12.5-25			行×5.2/2.6	
电源 Power		380V/50Hz	440V/60Hz			

* 根据用户特殊要求提供; To be supplied as per client's specific requirements