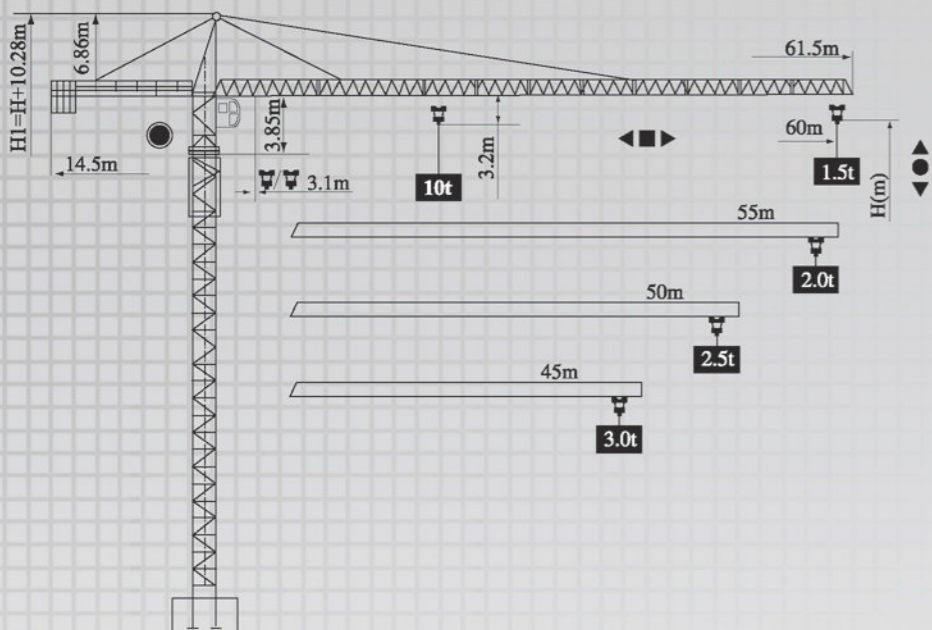
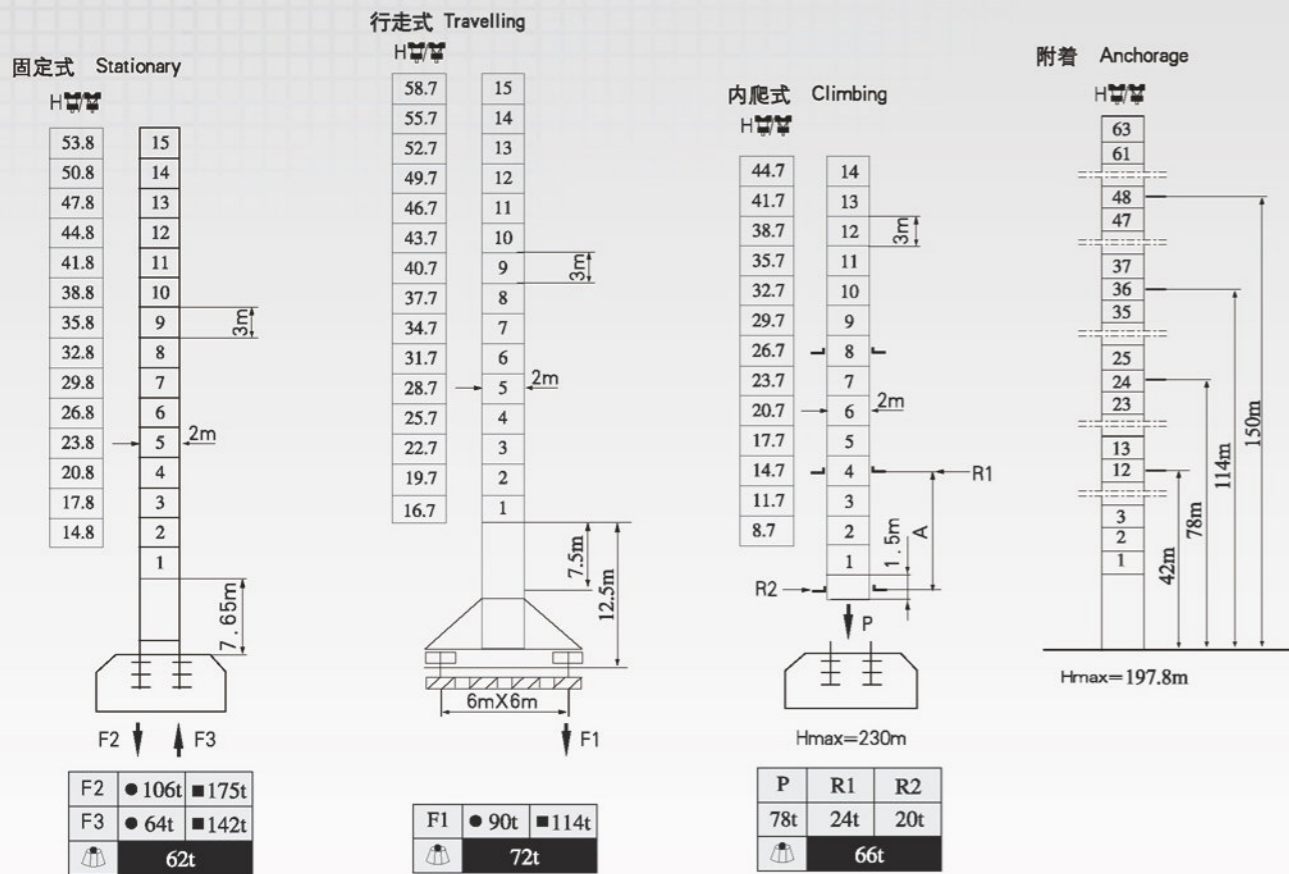


外型尺寸 Outline Dimensions



塔身截面 Mast L68A1 2m × 2m



● 工作状态 In service F=固定反力或轮压 Reactions
 ■ 非工作状态 Out of service 自重 Without load and ballast with longest jib and maximum height

载荷特性表 Load Diagrams

起重臂 (m) Jib	倍率 Fall	起重幅度 (m) Range	3.1~13.33	14.58	16.11	17	23.74	24.06	25	27	30	33	35	37	40	43	45	47	50	53	55	57	60			
60	IV	起重重量 (t) Load	10	9	8	7.5	5	4.8	4.51	4.15	3.65	3.22	2.97	2.75	2.47	2.22	2.08	1.94	1.76	1.61	1.51	1.42	1.3			
	II		5											4.71	4.35	3.85	3.42	3.17	2.95	2.67	2.42	2.28	2.14	1.96	1.81	1.71
55	IV	起重重量 (t) Load	10	9	8	7.5	6.5	5	4.8	4.75	4.17	3.71	3.43	3.19	2.87	2.59	2.43	2.28	2.08	1.91	1.8					
	II		5											4.95	4.37	3.91	3.63	3.39	3.07	2.79	2.63	2.48	2.28	2.11	2	
50	IV	起重重量 (t) Load	10	9	8	7.5	7	6	5	4.8	4.54	4.02	3.74	3.48	3.14	2.85	2.67	2.51	2.3							
	II		5											4.74	4.22	3.94	3.68	3.34	3.05	2.87	2.71	2.5				
45	IV	起重重量 (t) Load	10	9	8	7.5	7	6	5	4.8	4.74	4.2	3.9	3.63	3.28	2.95	2.8									
	II		5											4.94	4.4	4.1	3.83	3.48	3.15	3						

机构特性 Specifications (Mechanisms)

名称 Items	机构代码 Mechanism	工作速度 (m/min) Speed	起重量 (t) Hoist Weight	容绳量 (m) Rope Capacity	电动机 (kw) Motor	
起升 Hoisting	70RCS25	双绳 2 fall	0-50	5	550 >550*	51.5
			0-100	2.5		
		四绳 4 fall	0-25	10		
	75LVF25	双绳 2 fall	0-50	5	650 >650*	55
			0-75	3		
		四绳 4 fall	0-100	2		
0-25			10			
		0-37.5	6			
		0-50	4			
变幅 Trolleying	X96L	15-30-58			95Nm	
	DVF95	0-58		变频调速 Frequency Control	95Nm	
回转 Slewing	RCV95	0-0.7r/min			2×95Nm	
	RVF95			变频调速 Frequency Control	2×95Nm	
行走 Travelling	RT443	12.5-25			4×3.4/1.7	
电源 Power		380V/50Hz 440V/60Hz				

* 根据用户特殊要求提供: To be supplied as per client's specific requirements