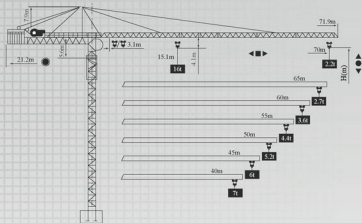
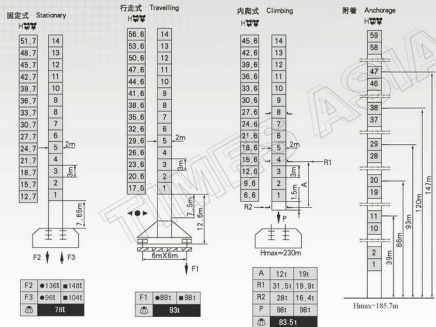


外型尺寸 Outline Dimensions



塔身截面 Mast L68S 1 2m x 2m



- 工作状态 In service
- 非工作状态 Out of service
- F-固定反力或轮压 Reactions
- ⊙ 自重 Without load and ballast with longest jib and maximum height

负荷特性 Load diagrams

起重臂 (m) Jib	倍率 Fall	起重幅度 (m) Range	3.1-15.1	18	22	26.7	27.2	28	30	32	35	37	40	42	45	47	50	52	55	57	60	62	65	67	70
70	IV II	起重幅度 (m) Range Load	16 11.4 9.08 8 7.8 7.55 6.92 6.37 5.67 5.2 4.74 4.43 4.02 3.76 3.45 3.26 2.99 2.82 2.6 2.47 2.28 2.16 2																						
			7.75 7.12 6.57 5.87 5.4 4.94 4.63 4.25 3.96 3.65 3.40 3.19 3.02 2.8 2.67 2.48 2.36 2.22																						
65	IV II	起重幅度 (m) Range Load	16 12.2 10.08 9.3 8 7.8 7.4 6.83 6.09 5.66 5.1 4.78 4.35 4.09 3.74 3.5 3.25 3.08 2.84 2.69 2.5																						
			7.6 7.03 6.29 5.86 5.3 4.98 4.55 4.29 3.94 3.7 3.45 3.28 3.04 2.89 2.7																						
60	IV II	起重幅度 (m) Range Load	16 13.9 13 8 7.8 7.05 6.57 5.95 5.58 5.09 4.8 4.4 4.18 3.86 3.65 3.4																						
			7.25 6.77 6.15 5.78 5.29 5 4.6 4.38 4.06 3.85 3.6																						
55	IV II	起重幅度 (m) Range Load	16 15.3 13.7 11.9 10.8 9.6 8 7.8 7.1 6.63 6.2 5.85 5.5 5.2 4.92 4.66 4.42 4.2																						
			7.3 6.83 6.4 6.05 5.7 5.4 5.12 4.86 4.62 4.4																						
50	IV II	起重幅度 (m) Range Load	16 15.3 13.7 11.9 10.8 10.4 9.6 8.8 8 7.8 7.13 6.7 6.3 5.92 5.58 5.26 5																						
			7.33 6.9 6.5 6.12 5.78 5.46 5.2																						
45	IV II	起重幅度 (m) Range Load	16 15.4 13.8 11.9 10.9 9.6 8.8 8 8 7.8 7.4 6.96 6.53 6.2 5.8																						
			7.6 7.16 6.73 6.4 6																						
40	IV II	起重幅度 (m) Range Load	16 15.7 14 12 11 10.6 9.7 9 8.3 8 7.8 7.5 6.8																						
			7.7 7																						

机构特性 Mechanisms

名称 Items	机构代号 Mechanism	工作速度 (m/min) Speed	起重重量 (t) Hoist Weight	容绳量 (m) Rope Capacity	电动机 (kw) Motor
起升 Hoisting	70RCS-40	双绳 2 fall 0-32	6	600 >600*	51.5
		0-64	4		
		0-16	16		
		0-32	8		
	102L.VF-40	双绳 2 fall 0-40	8	600 >600*	75
		0-60	4.8		
		0-80	3.2		
		0-20	16		
变频调速 Frequency Control	双绳 4 fall 0-30	9.6	变频调速		
	0-40	6.4			
变频 Trolleying	X120K	15-30-58			120Nm
回转 Slewing	DVF120	0-58	变频调速 Frequency Control		120Nm
	RCV185		变频调速 Frequency Control		2 X 185Nm
行走 Travelling	RVF185	0-0.7r/min			2 X 185Nm
行走 Travelling	RT443	12.5-25			4 X 3.4/1.7
电源 Power		380V/50Hz	440V/60Hz		

* 根据用户特殊要求提供。To be supplied as per client's specific requirements