

# QTZ100(6013Y-6)

## 技术参数 Main parameters

型号 Type	QTZ100(6013Y-6)
基本高度 Basic height	40m
最大高度 Max height	140m
臂长 Length	60m/55m
最大吊重 Max load	6t
臂端吊重 Tip load	1.3t/1.5t
标准节尺寸 Section size	1600×1600×2500
标准节材料 Section material	圆管 Round tube

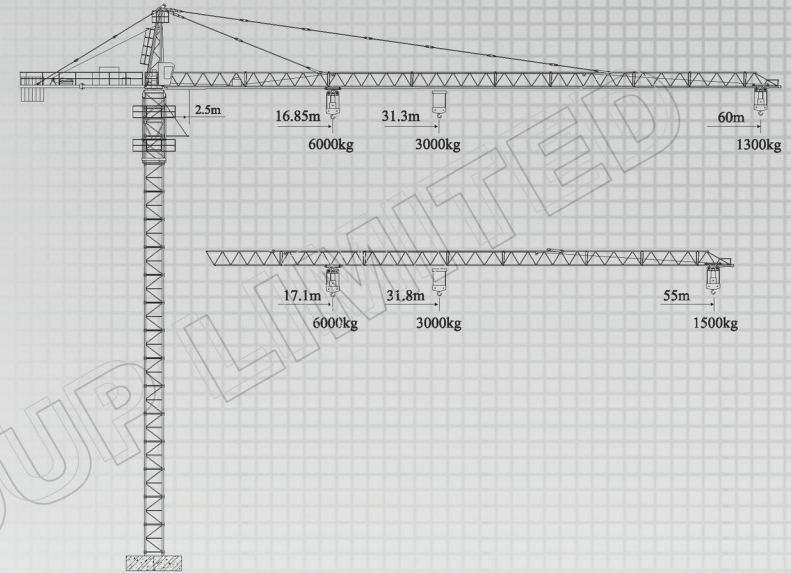
## 起重特性 Load diagrams

幅度 Radius	倍率 Fall	m/kg	25-17.5	20	22	25	28	30	35	40	45	50	55	60	
60m		2.5-31.8m 3000kg	3000						2670	2250	1930	1680	1470	1300	
		2.5-17.5m 6000kg	6000	5140	4590	3940	3430	3150	2600	2180	1860	1610	1400	1230	
55m		2.5-35.2m 3000kg	3000						2560	2210	1930	1500			
		2.5-19.4m 6000kg	6000	5770	5160	4440	3880	3570	2950	2490	2140	1860	1452		

## 传动机构 Mechanisms

机构 Mechanisms	图例 Example	速度 (m/min)	功率 (kw)	电机 Electromotor		
起升 Hoisting		双绳 2 fall	0-80	1.5	24/24/5.5	YZRDW225M-4/8
			0-40	3		
		四绳 4 fall	0-40	3		
			0-20	6		
变幅 Trolleying		44/22	5/3.7/1.1	YDEJ132S-8/4		
回转 Slewing		0-0.6r/min	2×3.7	YZR132M <sub>2</sub> -6		
爬升 Climbing		0.5m/min	5.5	Y132S-4		
行走 Traveling		10.4m/min	5.5×2	Y132M <sub>2</sub> -6		
电源 Mains supply			~380V·50Hz			
总功率 (包含顶升) Including top lifting			52.9kw			

## 外形尺寸 DIMENSIONS



## 技术状态 STATUS

