

QTZ125(6313)

技术参数 Main parameters

| | |
|------------------------|--------------------------|
| 型号 Type | QTZ125(6313) |
| 基本高度 Basic height | 46.3m |
| 最大高度 Max height | 160m |
| 臂长 Length | 63m/58m/53m |
| 最大吊重 Max load | 10t |
| 臂端吊重 Tip load | 1.2t/1.6t/2.0t |
| 标准节尺寸 Section size | 1700×1700×3000 |
| 标准节材料 Section material | 角钢拼方 Angle jigsaw puzzle |

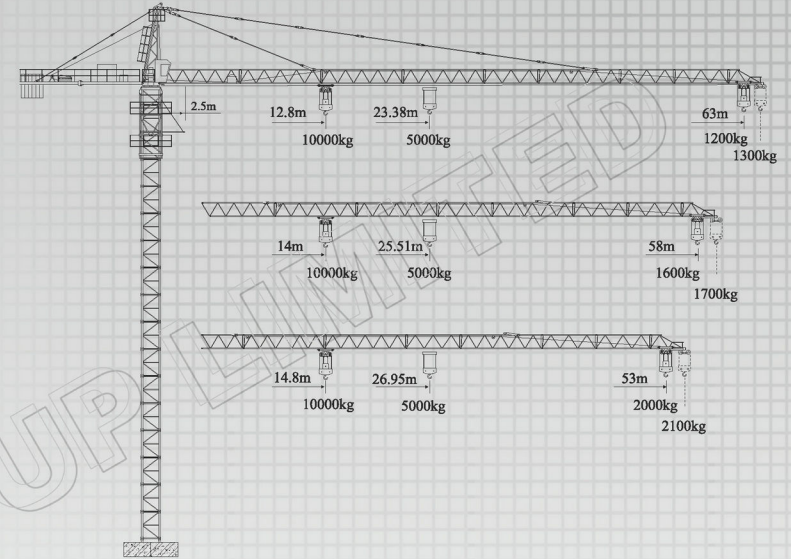
起重特性 Load diagrams

| 幅度 Radius | 倍率 Fall | m/kg | 2.5-12.8 | 14 | 14.8 | 20 | 23.38 | 25.51 | 26.95 | 30 | 40 | 50 | 53 | 58 | 63 |
|-----------|---------|----------------------|----------|------|------|------|-------|-------|-------|------|------|------|------|------|------|
| 63m | | 2.5-23.38m 5000kg | 5000 | | | 4500 | 4207 | 3683 | 2537 | 1857 | 1704 | 1484 | 1300 | | |
| | | 2.5-12.8m 10000kg | 10000 | 9044 | 8473 | 5927 | 4900 | 4400 | 4107 | 3583 | 2437 | 1757 | 1604 | 1384 | 1200 |
| 58m | | 2.5-25.51m 5000kg | 5000 | | | 4680 | 4106 | 2852 | 2108 | 1940 | 1700 | | | | |
| | | 2.5-14m 10000kg | 10000 | 9357 | 6571 | 5449 | 4900 | 4580 | 4006 | 2752 | 2008 | 1840 | 1600 | | |
| 53m | | 2.5-26.95m 5000kg | 5000 | | | 4392 | 3065 | 2277 | 2100 | | | | | | |
| | | 2.5-14.8m 10000kg | 10000 | 7006 | 5819 | 5238 | 4900 | 4292 | 2965 | 2177 | 2000 | | | | |

传动机构 Mechanisms

| 机构 Mechanisms | 图例 Example | 工作速度 (m/min) Speed | 起重量(t) Hoist Weight | 功率 (kw) Power | 电机 Electromotor |
|----------------------------------|------------|--------------------|---------------------|---------------|-----------------------------|
| 起升 Hoisting | | 0-80 | 2.5 | 37/37 | YZRDW250M ₂ -4/8 |
| | | 0-40 | 5 | | |
| | | 0-40 | 5 | | |
| | | 0-20 | 10 | | |
| 变幅 Trolleying | | 60/30/10 | | 5/3.7/1.1 | YZTDE180M-4/8/24 |
| 回转 Slewing | | 0-0.6r/min | | 2×5.5 | YZR160M ₁ -6 |
| 爬升 Climbing | | 0.6m/min | | 7.5 | Y132M-4 |
| 行走 Traveling | | 22m/min | | 3.4×4 | YZ160M ₂ -6 |
| 电源 Mains supply | | | | | ~380V·50Hz |
| 总功率 (包含顶升) Including top lifting | | | | | 53.5kw |

外形尺寸 DIMENSIONS



技术状态 STATUS

