

# QTZ160A(6516)

## 技术参数 Main parameters

型号 Type	QTZ160A(6516)
基本高度 Basic height	52.3m
最大高度 Max height	162m
臂长 Length	65m/60m/52.5m/47.5m
最大吊重 Max load	10t
臂端吊重 Tip load	1.5t/1.7t/2.1t/3.3t
标准节尺寸 Section size	2000×2000×3000
标准节材料 Section material	角钢 Angle steel

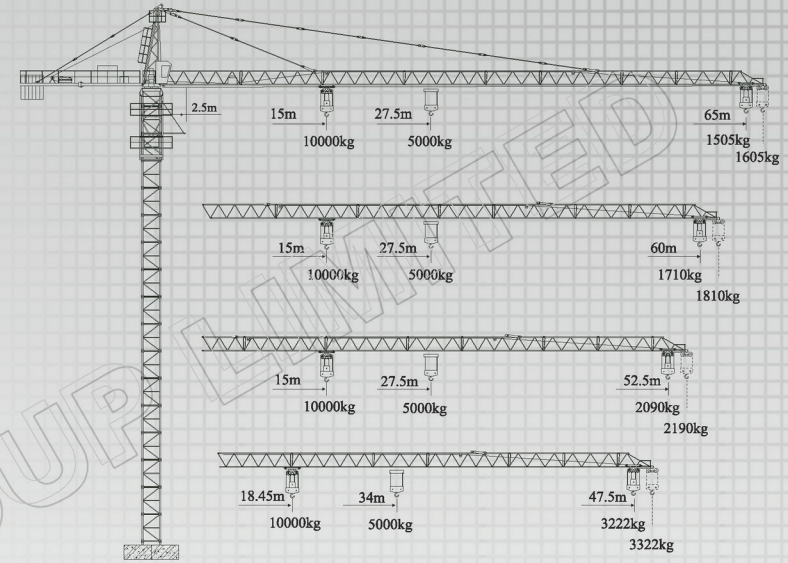
## 起重特性 Load diagrams

幅度 Radius	倍率 Fall	m/kg	2.5-15	18.45	20	27.5	30	34	40	47.5	50	52.5	56	60	65
65m		2.5-27.5m 5000kg	5000				4501	3862	3148	2512	2343	2190	2000	1810	1605
		2.5-15m 10000kg	10000	7671	7157	4900	4401	3762	3048	2412	2243	2090	1900	1710	1505
60m		2.5-27.5m 5000kg	5000				4501	3862	3148	2512	2343	2190	2000	1810	
		2.5-15m 10000kg	10000	7671	7157	4900	4401	3762	3048	2412	2243	2090	1900	1710	
52.5m		2.5-27.5m 5000kg	5000				4501	3862	3148	2512	2343	2190			
		2.5-15m 10000kg	10000	7671	7157	4900	4401	3762	3048	2412	2243	2090			
47.5m		2.5-34m 5000kg	5000						4113	3322					
		2.5-18.45m 10000kg	10000	9121	6315	5696	4900	4013	3322						

## 传动机构 Mechanisms

机构 Mechanisms	图例 Example	速度 (m/min)	功率 (kw)	电机 Electromotor
起升 Hoisting		0-80	37/37	YZRDW250M <sub>2</sub> -4/8
		2.5		
		0-40		
		5		
变幅 Trolleying		55/27/8	4/8/24	YZTDE180M-4/8/24
		10		
回转 Slewing		0-0.6r/min	2×5.5	YZR160M <sub>1</sub> -6
爬升 Climbing		0.6m/min	7.5	Y132M-4
行走 Traveling		22m/min	3.4×4	
电源 Mains supply			~380V·50Hz	
总功率 (包含顶升) Including top lifting			60.5kw	

## 外形尺寸 DIMENSIONS



## 技术状态 STATUS

