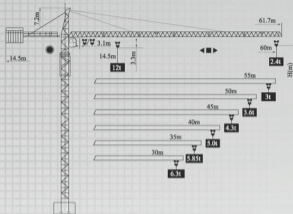


外型尺寸 Outline Dimensions



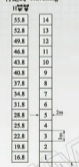
塔身截面 Mast L68B1 2m x 2m

固定式 Stationary



F2	134	207
F3	76	162
△	6	6

行走式 Travelling



F1	91	126
△	8	8

内爬式 Climbing



P	R1	R2
83x	30x	28x
△	7	7

附臂 Anchorage



Hmax	185.7m
------	--------

负荷特性 Load diagrams

起重臂 (m) Jib	塔身高度 (m) Mast Height	起重幅度 (m) Range	16	18	20	22	25	28.3	30	32	35	37	40	42	45	47	50	52	55	57	60		
60	IV	起重幅度(I) Load	12	10.7	9.7	8.18	7.27	6	5.8	5.42	4.92	4.49	4.19	3.8	3.56	3.26	3.08	2.84	2.69	2.49	2.36	2.2	
		起重幅度(II) Load	6								5.62	5.12	4.69	4.39	4	3.76	3.46	3.28	3.04	2.89	2.69	2.56	2.4
55	IV	起重幅度(I) Load	12	9.3	8.2	7	6.4	6	5.8	5	4.7	4.3	4	3.7	3.5	3.2	3	2.8					
		起重幅度(II) Load	6								5.2	4.9	4.5	4.2	3.9	3.7	3.4	3.2	3				
50	IV	起重幅度(I) Load	12	9.8	8.7	7.5	6.8	6	5.8	5.3	5	4.5	4.3	3.9	3.7	3.4							
		起重幅度(II) Load	6								5.5	5.2	4.7	4.5	4.1	3.9	3.6						
45	IV	起重幅度(I) Load	12	10.2	9.1	7.8	7.1	6.2	6	5.8	5.2	4.8	4.5	4.1									
		起重幅度(II) Load	6								5.4	5	4.7	4.3									
40	IV	起重幅度(I) Load	12	10.3	9.2	7.9	7.2	6.3	6	5.8	5.3	4.8											
		起重幅度(II) Load	6								5.5	5											
35	IV	起重幅度(I) Load	12	10.3	9.2	7.9	7.2	6.3	6	5.8	5.65												
		起重幅度(II) Load	6								5.85												
30	IV	起重幅度(I) Load	12	10.3	9.2	7.9	7.2	6.3															
		起重幅度(II) Load	6																				

机构特性 Mechanisms

名称 Items	机构代号 Mechanism	工作速度(m/min) Speed	起重量(t) Hoist Weight	容绳量(m) Rope Capacity	电动机(kw) Motor	
起升 Hoisting	70RCS30	双绳 2 fall	0-40	6	540 >540*	51.5
			0-80	3		
		四绳 4 fall	0-20	12		
			0-40	6		
	75LVF30	双绳 2 fall	0-40	6	550 >550*	55
			0-60	3.6		
			0-80	2.4		
		四绳 4 fall	0-20	12		
变频 Trolleying	X120K	15-30-58			120Nm	
	DVF120	0-58		变频调速 Frequency Control	120Nm	
	回转 Slewing	RCV120	0-0.76/min		变频调速 Frequency Control	2 × 120Nm
		RVF120				2 × 120Nm
行走 Travelling	RT443	12.5-25			4 × 3.4/1.7	
电源 Power			380V/50HZ	440V/60Hz		

\*根据用户特殊要求提供: To be supplied as per client's specific requirements