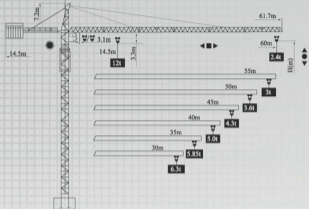


外型尺寸 Outline Dimensions



塔身截面 Mast L48A1 1.6m × 1.6m

固定式 Stationary



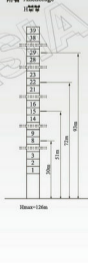
行式 Travelling



内爬式 Climbing



附臂 Anchorage



● 工作状态 In service
● 非工作状态 Out of service

P-固定反力或轮压 Reactions
▲ 自重 Without load and ballast with longest jib and maximum height

负荷特性 Load diagrams

起重臂 (m) Jib	倍率 Fall	起重幅度 (m) Range	2.9-14.5	16	18	20	22	25	28.3	30	32	35	37	40	42	45	47	50	52	55	57	60	
60	IV	起重幅度 (t) Load	12	10.7	9.7	8.18	7.27	6	5.8	5.42	4.92	4.49	4.19	3.8	3.56	3.26	3.08	2.84	2.69	2.49	2.36	2.2	
		II				6					5.62	5.12	4.69	4.39	4	3.76	3.46	3.28	3.04	2.89	2.69	2.54	
55	IV	起重幅度 (t) Load	12	9.3	8.2	7	6.4	6	5.8	5	4.7	4.3	4	3.7	3.5	3.2	3	2.8					
		II				6					5.2	4.9	4.5	4.2	3.9	3.7	3.4	3.2	3				
50	IV	起重幅度 (t) Load	12	9.8	8.7	7.5	6.8	6	5.8	5.3	5	4.5	4.3	3.9	3.7	3.4							
		II				6					5.5	5.2	4.7	4.5	4.1	3.9	3.6						
45	IV	起重幅度 (t) Load	12	10.2	9.1	7.8	7.1	6.2	6	5.8	5.2	4.8	4.5	4.1									
		II				6					5.4	5	4.7	4.3									
40	IV	起重幅度 (t) Load	12	10.3	9.2	7.9	7.2	6.3	6	5.8	5.3	4.8											
		II				6					5.5	5											
35	IV	起重幅度 (t) Load	12	10.3	9.2	7.9	7.2	6.3	6	5.8	5.65												
		II				6					5.85												
30	IV	起重幅度 (t) Load	12	10.3	9.2	7.9	7.2	6.3															
		II				6																	

机构特性 Mechanisms

名称 Items	机构代号 Mechanism	工作速度 (m/min) Speed	起重重量 (t) Hoist Weight	卷扬绳 (m) Rope Capacity	电动机 (kw) Motor	
起升 Hoisting	70RCS30	双绳 2 fall	0-40	6	540 >540*	51.5
		双绳 2 fall	0-80	3		
		四绳 4 fall	0-20	12		
		四绳 4 fall	0-40	6		
	75LVF30	双绳 2 fall	0-40	6	550 >550* 变频调速 Frequency Control	55
		双绳 2 fall	0-60	3.6		
		四绳 4 fall	0-80	2.4		
		四绳 4 fall	0-20	12		
变频 DVF120	X120K	15-30-58	0-58	变频调速 Frequency Control	120Nm	
回转 RCV120	DVF120	0-0.7r/min		变频调速 Frequency Control	2 × 120Nm	
行走 Travelling	RVF120			变频调速 Frequency Control	2 × 120Nm	
行走 Travelling	RT443	12.5-25			4 × 3.4/1.7	
电源 Power			380V/50Hz	440V/60Hz		

* 根据用户特殊要求提供: To be supplied as per client's specific requirements