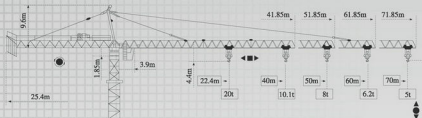


外型尺寸 Outline Dimensions



塔身截面 Mast 2.45m × 2.45m

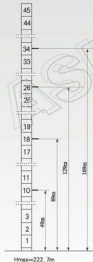
行走式 Travelling



固定式 Stationary



附着式 Anchorage



F=固定反力或轮压 Reactions
 ■ 工作状态 In service
 ■ 非工作状态 Out of service

负荷特性 Load diagrams

起重臂 (m) Jib	倍率 Fall	起重幅度 (m) Range	3.3	22.4	23	27	30	33	37	40	40.2	41.3	43	47	50	53	57	60	63	67	70		
70	IV II	起重量 (t) Load	20	19.4	16.1	14.3	12.7	11.1	10.1	10	9.66	9.15	8.15	7.90	6.96	6.25	5.86	4.46	4.96	4.86	4.86		
			10										9.5	8.5	7.9	7.3	6.6	6.2	5.8	5.3	5		
60	IV II	起重量 (t) Load	20	19.4	16.1	14.3	12.7	11.1	10.1	10	9.66	9.15	8.15	7.96	6.96	6.25	5.86						
			10										9.5	8.5	7.9	7.3	6.6	6.2					
50	IV II	起重量 (t) Load	20	19.4	16.1	14.3	12.7	11.1	10.1	10	9.66	9.15	8.15	7.96	6.96	6.25	5.86						
			10										9.5	8.5	7.9								
40	IV II	起重量 (t) Load	20	17	16	13.4	11.7	10.7															
			10																				

机构特性 Mechanisms

名称 Items	机构代码 Mechanism	工作速度 (m/min) Speed	起重量 (t) Hoist Weight	容绳量 (m) Rope Capacity	电动机 (kw) Motor	
起升 Hoisting	122LVF50	双绳 2 fall	0-40	10	750 >750*	90
			0-72	5		
			0-80	2.5		
		四绳 4 fall	0-20	20		
			0-36	10		
			0-40	5		
变幅 Trolleying	X185K	15-30-60			堵转力矩 185Nm	
	DVF185	0-60				
回转 Slewing	PCV185	0-0.7r/min			堵转力矩 3 × 185Nm	
	RVF185					
行走 Travelling	RT443	16-32			6 × 2.6/5.2	
电源 Power	380V/50Hz		440V/60Hz			

* 根据用户特殊要求提供, To be supplied as per client's specific requirements